

PISOS DE OBRA NUEVA EN ALCALÁ DE HENARES - MADRID

TÚ SUEÑAS UN HOGAR,  
NOSOTROS LO CONSTRUIMOS

**REALIA**  
Parque del Ensanche

# ÍNDICE

## *Por qué adquirir un hogar Realia*

Tú pones la ilusión, nosotros la experiencia.

## *Alcalá, una ciudad para vibrar*

Deja que te conquiste su historia, su cultura, su gente...

## *El Ensanche, un barrio a tu medida*

Calidad de vida sin renunciar a ningún servicio.

## *Realia Parque del Ensanche, creando tu hogar*

Viviendas de arquitectura moderna con acabados de calidad.

## *Modelos de espacio*

Decide cuál se adapta mejor a tu forma de vida.







TÚ PONES LA ILUSIÓN, NOSOTROS LA EXPERIENCIA

## POR QUÉ ADQUIRIR UN HOGAR REALIA

*En Alcalá de Henares, hemos construido más de 400 viviendas a las que se sumarán las que componen la nueva promoción Parque del Ensanche.*

En REALIA nos dedicamos a la construcción y promoción de viviendas residenciales. Nuestra actividad incluye también la gestión de patrimonio propio –oficinas, centros comerciales y suelo– y la prestación de servicios a terceros.

Como grupo que cotiza en bolsa, estamos comprometidos con estándares de calidad elevados. Nuestro objetivo es satisfacer las necesidades de los clientes que confían en REALIA y las expectativas de nuestros accionistas.

Son casi 20 años construyendo casas que se convierten en hogares. Nos ocupamos del diseño, de la construcción, de la tecnología, y nos aseguramos de la calidad de los materiales. Pensamos en todo para que tú puedas materializar lo más importante: un hogar donde vivir la vida que sueñas para ti y para tu familia.



DEJA QUE TE CONQUISTE SU  
HISTORIA, SU CULTURA, SU GENTE...

# ALCALÁ, UNA CIUDAD PARA VIBRAR

Alcalá reúne todo lo que necesitas para vivir en un entorno urbano, próximo a espacios naturales y con todos los servicios al alcance. Ciudad típicamente castellana, su población ronda los 200.000 habitantes y es una ciudad tranquila y segura.

Te conquistará su fusión de historia, tradición y modernidad. La vida bulle y palpita en sus calles, en sus parques, en sus zonas de ocio y deportivas, en su tejido comercial y en su oferta cultural y gastronómica.

*Alcalá fue declarada Patrimonio de la Humanidad por la UNESCO en 1998.*

La cuna de Cervantes ha sido siempre un espacio de convivencia. Romanos, musulmanes, cristianos y judíos dejaron su huella en forma de legado cultural y arquitectónico.

La primera universidad de España, la Universidad Complutense impulsada por el Cardenal Cisneros en el siglo XV, fue la semilla del crecimiento de la ciudad. Ahora, es la Universidad de Alcalá, la que ocupa los antiguos edificios recuperados.



CALIDAD DE VIDA SIN RENUNCIAR  
A NINGÚN SERVICIO

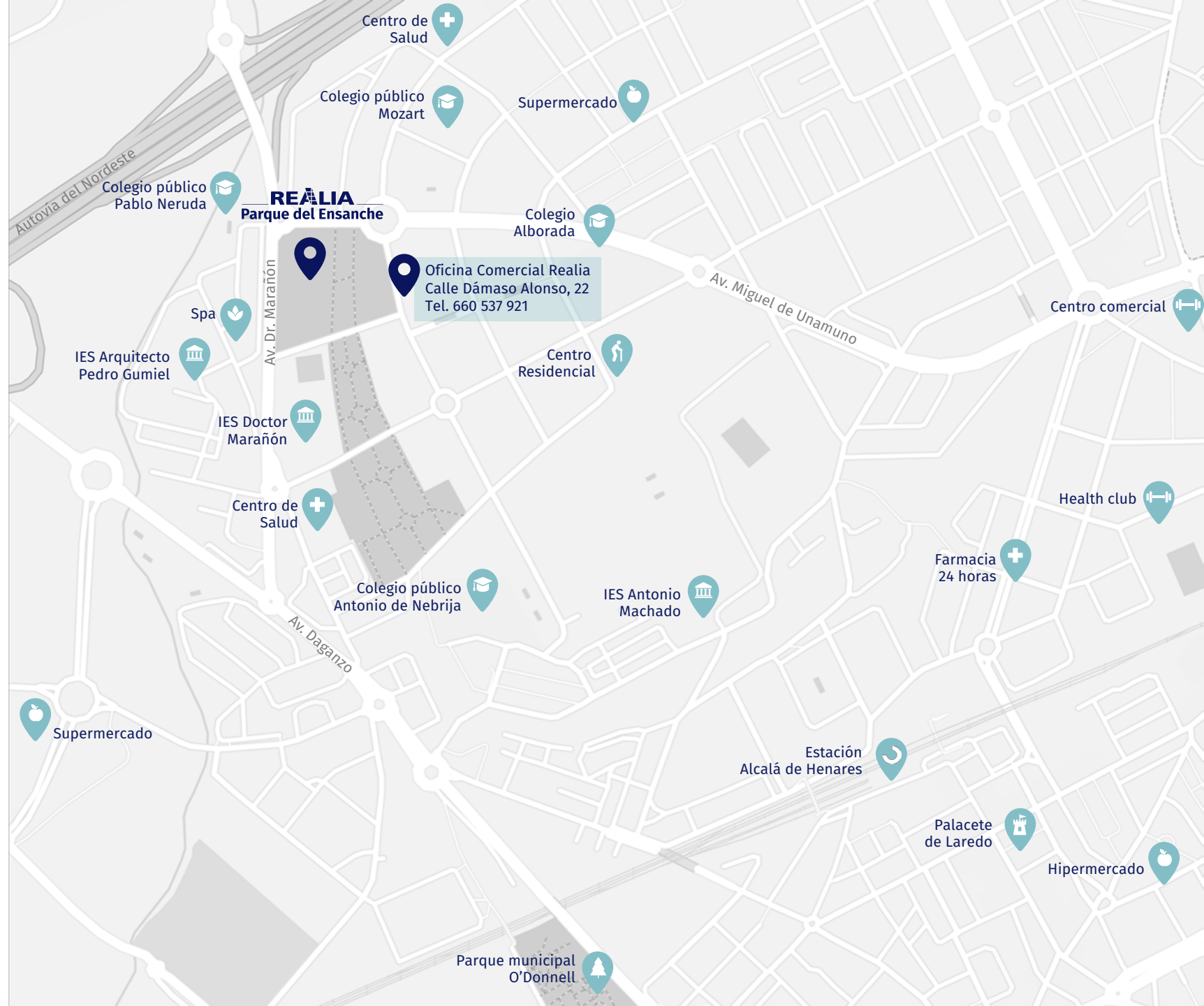
## EL ENSANCHE, UN BARRIO A TU MEDIDA

El Ensanche es un barrio joven, en constante crecimiento.

*Se enclava en el núcleo urbano de Alcalá y a escasos 2 kilómetros del centro histórico.*

Bien comunicado, el barrio tiene vida propia. Junto con la oferta residencial articula su actividad con oficinas, colegios, institutos, residencias para mayores, un hotel, amplios parques, zonas deportivas, zonas comerciales, grandes supermercados...

En el mismo distrito, tiene su sede el campus externo de la Universidad de Alcalá, y varias facultades. Y acoge también el Hospital Príncipe de Asturias y el único centro de especialidades de Alcalá del Servicio Madrileño de Salud (SERMAS).







VIVIENDAS DE ARQUITECTURA MODERNA  
CON ACABADOS DE CALIDAD

Si deseas disfrutar de calidad de vida y tranquilidad,  
sin renunciar a los beneficios de vivir en la ciudad,  
este puede ser el lugar que buscas.

REALIA PARQUE DEL ENSANCHE,  
CREANDO TU HOGAR





Situadas en el Ensanche,  
uno de los mejores  
distritos de Alcalá,  
en el conjunto residencial  
Realia Parque del Ensanche.

No sueñes más. Ven a descubrir tu hogar en Alcalá.

Todas las viviendas disponen de:



2, 3 y 4  
dormitorios



2  
baños



Amplias  
terrazas





Gran salón-comedor luminoso, con salida a terraza.





2, 3 y 4 dormitorios, con armarios empotrados.



2 baños con acabados y sanitarios de la marca Porcelanosa.





Cocinas espaciosas, con electrodomésticos de alta gama.



Amplias terrazas que llenan la casa de luz.





Zonas ajardinadas con piscina para niños y adultos para disfrutar del día.



*Pisos de 2, 3 y 4 dormitorios,  
con trastero y 2 plazas de parking.*

**Acabados de calidad:** Materiales y acabados de alta calidad de la marca Porcelanosa y de otras marcas punteras del mercado.

**Estilo:** Diseño de las viviendas según las tendencias más actuales, con colores claros y neutros, que dan al espacio un toque de elegancia.

**Seguridad:** Todas las áreas comunes disponen de control de acceso, para mayor tranquilidad.

**Esparcimiento para toda la familia:** Paseo en las zonas ajardinadas, natación en las piscinas para adultos e infantil...

PORCELANOSA

Materiales Porcelanosa



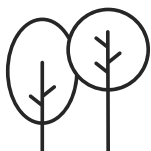
1ª calidad



Piscina



Terrazas



Zonas ajardinadas



2 plazas de garaje



Trastero



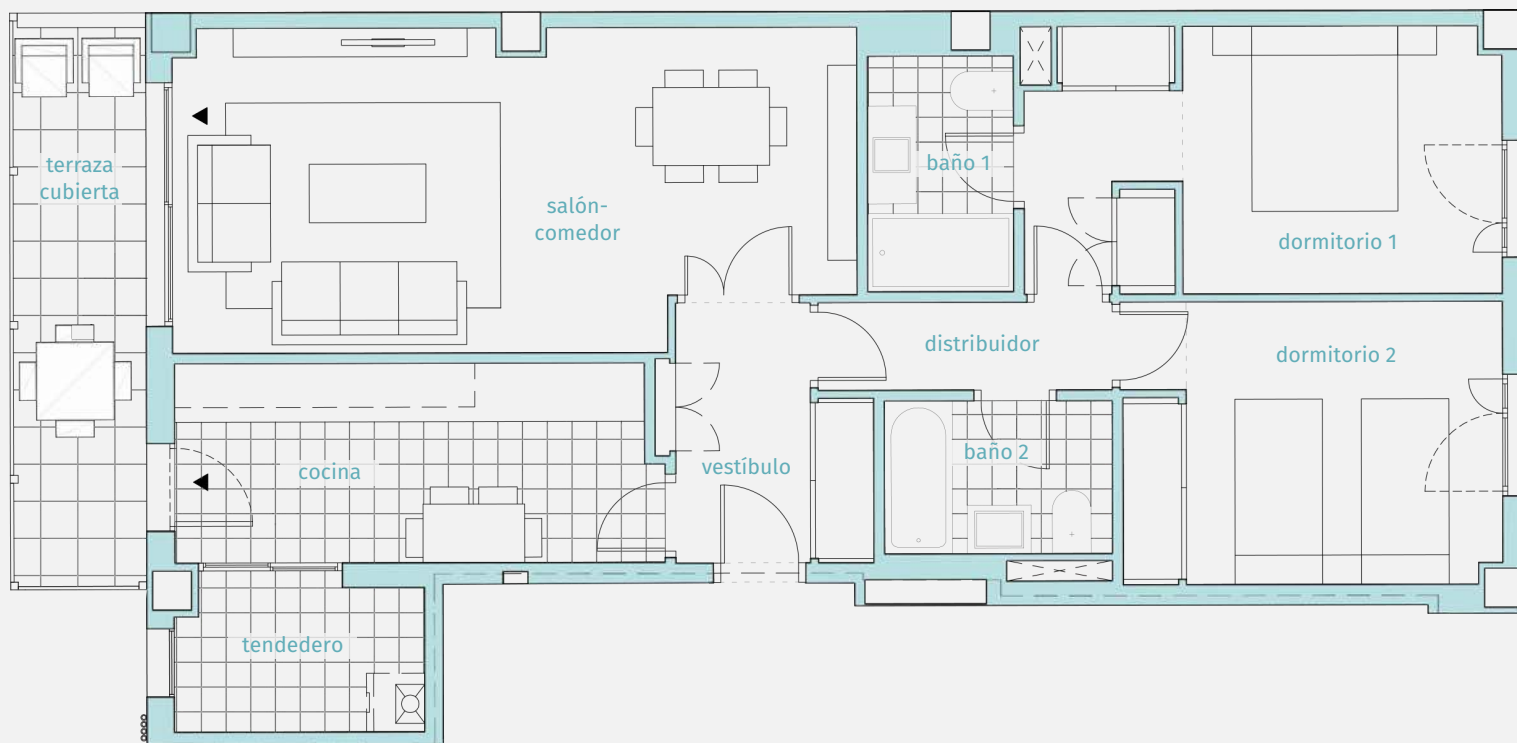
Locales comerciales



DECIDE CUAL SE ADAPTA MEJOR A TU FORMA DE VIDA

## MODELOS DE ESPACIO

Te mostramos algunos de ellos para que encuentres la mejor opción para ti y para tu familia.



## T13 2 dormitorios

### SUPERFICIE VIVIENDA

Útil	82,74 m <sup>2</sup>
Construida	111,87 m <sup>2</sup>

### SUPERFICIES INTERIORES

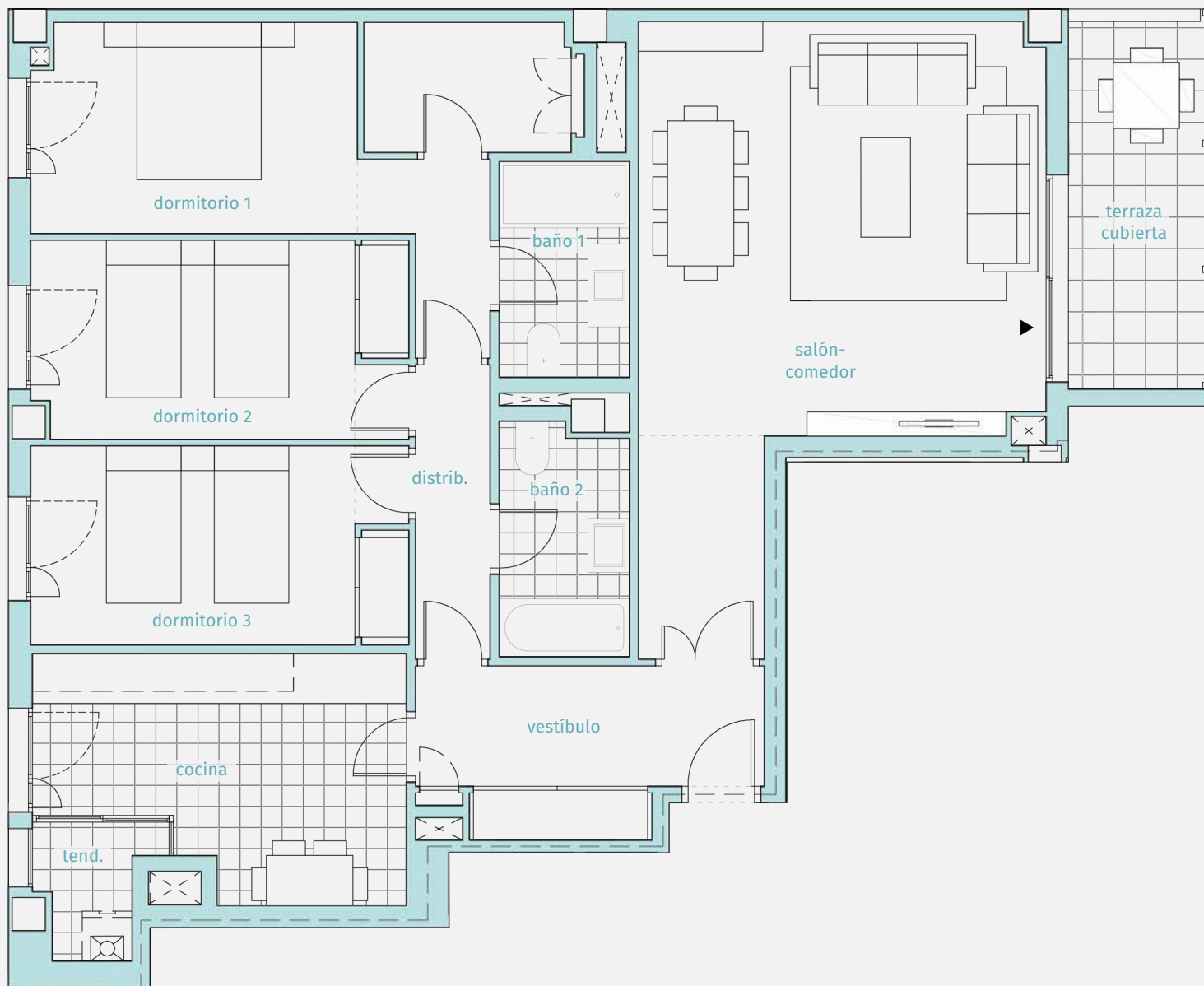
Salón comedor	22,09 m <sup>2</sup>
Vestíbulo	4,64 m <sup>2</sup>
Distribuidor	2,84 m <sup>2</sup>
Baño 1	3,62 m <sup>2</sup>
Baño 2	3,68 m <sup>2</sup>
Cocina	10,14 m <sup>2</sup>
Dormitorio 1	13,00 m <sup>2</sup>
Dormitorio 2	11,23 m <sup>2</sup>
<b>Total superficie interior</b>	<b>71,24 m<sup>2</sup></b>

### SUPERFICIE ÚTIL EXTERIOR

Tendedero	4,00 m <sup>2</sup>
Terraza cubierta	7,50 m <sup>2</sup>
<b>Total superficie útil exterior cubierta</b>	<b>11,50 m<sup>2</sup></b>

### SUPERFICIE CONSTRUIDA EXTERIOR

<b>Total superficie exterior cubierta</b>	<b>14,46 m<sup>2</sup></b>
---	----------------------------



## T17 3 dormitorios

### SUPERFICIE VIVIENDA

Útil	106,64 m <sup>2</sup>
Construida	142,71 m <sup>2</sup>

### SUPERFICIES INTERIORES

Salón comedor	28,44 m <sup>2</sup>
Vestíbulo	7,66 m <sup>2</sup>
Distribuidor	3,20 m <sup>2</sup>
Baño 1	4,09 m <sup>2</sup>
Baño 2	4,30 m <sup>2</sup>
Cocina	11,52 m <sup>2</sup>
Dormitorio 1	12,67 m <sup>2</sup>
Dormitorio 2	10,78 m <sup>2</sup>
Dormitorio 3	10,90 m <sup>2</sup>
Vestidor	3,90 m <sup>2</sup>
<b>Total superficie interior</b>	<b>97,46 m<sup>2</sup></b>

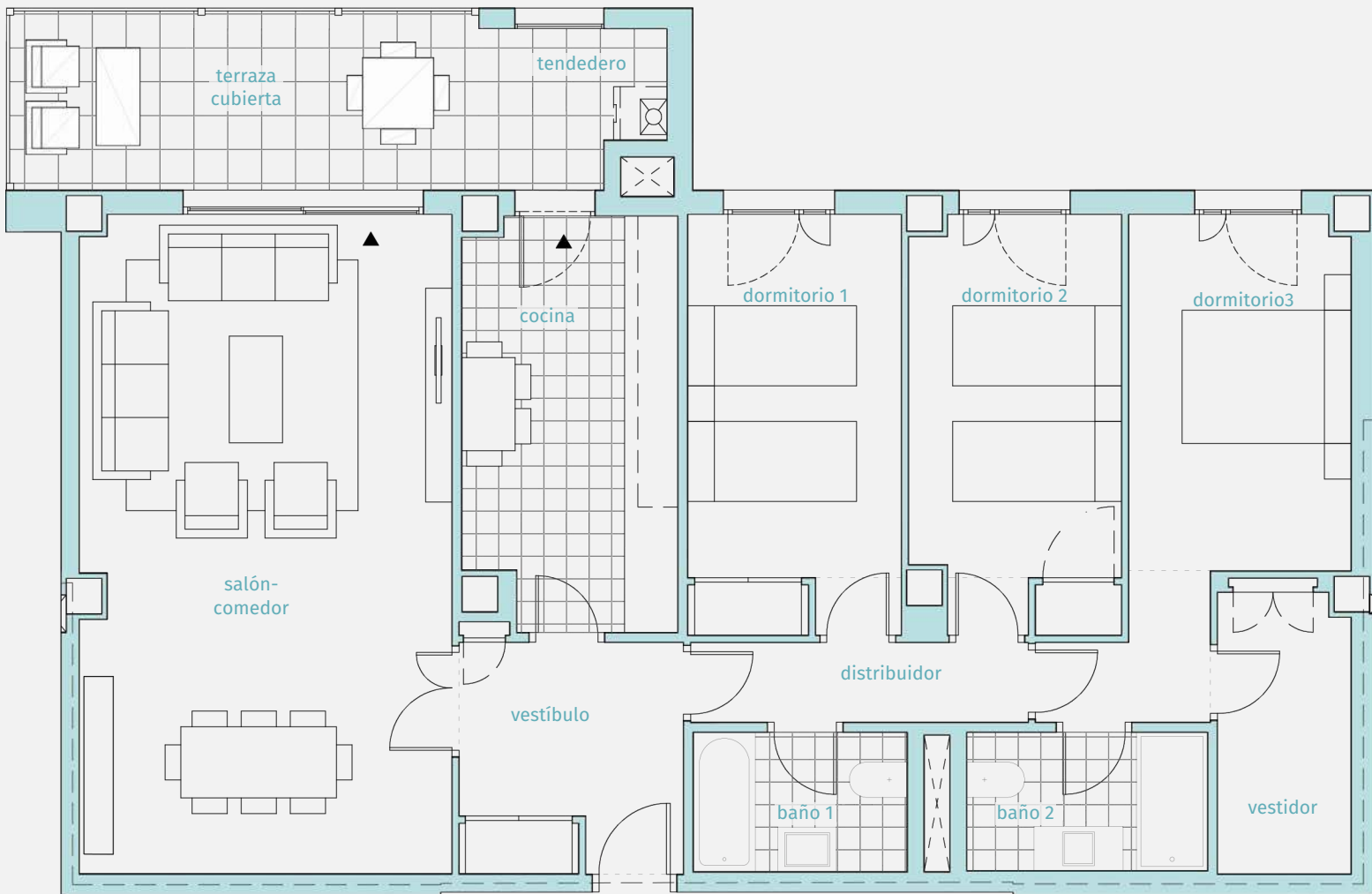
### SUPERFICIE ÚTIL EXTERIOR

Tendedero	2,00 m <sup>2</sup>
Terraza cubierta	7,18 m <sup>2</sup>
<b>Total superficie útil exterior cubierta</b>	<b>9,18 m<sup>2</sup></b>

### SUPERFICIE CONSTRUIDA EXTERIOR

<b>Total superficie exterior cubierta</b>	<b>12,32 m<sup>2</sup></b>
---	----------------------------





## T18 3 dormitorios

### SUPERFICIE VIVIENDA

Útil	112,88 m <sup>2</sup>
Construida	148,30 m <sup>2</sup>

### SUPERFICIES INTERIORES

Salón comedor	30,86 m <sup>2</sup>
Vestíbulo	6,65 m <sup>2</sup>
Distribuidor	3,42 m <sup>2</sup>
Baño 1	4,23 m <sup>2</sup>
Baño 2	3,78 m <sup>2</sup>
Cocina	10,84 m <sup>2</sup>
Dormitorio 1	12,48 m <sup>2</sup>
Dormitorio 2	10,84 m <sup>2</sup>
Dormitorio 3	11,34 m <sup>2</sup>
Vestidor	4,69 m <sup>2</sup>
<b>Total superficie interior</b>	<b>99,13 m<sup>2</sup></b>

### SUPERFICIE ÚTIL EXTERIOR

Tendedero	3,45 m <sup>2</sup>
Terraza cubierta	10,30 m <sup>2</sup>
<b>Total superficie útil exterior cubierta</b>	<b>13,75 m<sup>2</sup></b>

### SUPERFICIE CONSTRUIDA EXTERIOR

<b>Total superficie exterior cubierta</b>	<b>16,85 m<sup>2</sup></b>
---	----------------------------

## T12 4 dormitorios



### SUPERFICIE VIVIENDA

Útil	122,96 m <sup>2</sup>
Construida	165,95 m <sup>2</sup>

### SUPERFICIES INTERIORES

Salón comedor	27,37 m <sup>2</sup>
Vestíbulo	5,43 m <sup>2</sup>
Distribuidor	5,27 m <sup>2</sup>
Baño 1	3,71 m <sup>2</sup>
Baño 2	3,98 m <sup>2</sup>
Aseo	2,43 m <sup>2</sup>
Cocina	11,43 m <sup>2</sup>
Dormitorio 1	11,00 m <sup>2</sup>
Dormitorio 2	10,01 m <sup>2</sup>
Dormitorio 3	9,90 m <sup>2</sup>
Dormitorio 4	9,80 m <sup>2</sup>
Vestidor	3,10 m <sup>2</sup>
<b>Total superficie interior</b>	<b>103,43 m<sup>2</sup></b>

### SUPERFICIE ÚTIL EXTERIOR

Tendedero	3,98 m <sup>2</sup>
Terraza cubierta	15,55 m <sup>2</sup>
<b>Total superficie útil exterior cubierta</b>	<b>19,53 m<sup>2</sup></b>

### SUPERFICIE CONSTRUIDA EXTERIOR

<b>Total superficie exterior cubierta</b>	<b>24,64 m<sup>2</sup></b>
---	----------------------------



**Oficina Comercial**

Calle Dámaso Alonso, 22  
Alcalá de Henares, Madrid  
Tel. 660 537 921

**Oficina Central**

Camino de Santiago, 40, Madrid  
Tel. 913 53 44 00

Realia.es

*La información contenida en el/la presente Catálogo/Publicidad, relativa a la Memoria de calidades, puede sufrir modificaciones motivadas por exigencias técnicas, jurídicas y/o comerciales. La marca y modelo de los productos que contiene son orientativos y, por tanto, podrán ser objeto de sustitución por otros de similares características y calidad, si por las razones antes referidas, fuera preciso. Del mismo modo, los planos dibujados no tienen valor contractual y, por tanto, podrán ser modificados por razones de índole técnica, jurídica y/o comercial. El mobiliario que aparece en los planos e infografías tiene una función meramente decorativa, y no forma parte del Proyecto ni de la Memoria de Calidades.*



**Oficina Comercial**

Calle Dámaso Alonso, 22  
Alcalá de Henares, Madrid  
Tel. 660 537 921

**Oficina Central**

Camino de Santiago, 40, Madrid  
Tel. 913 53 44 00

Realia.es